

# 1

## MARINA DI PUNTA ALA

NEWSLETTER 02 • LUGLIO 2017

*La stagione 2017 è iniziata e le attività nel Marina che hanno contraddistinto i periodi estivi degli ultimi anni sono entrate nel vivo. A rendere veramente speciale l'estate di Punta Ala sarà nuovamente il Music Fest con gli spettacoli e i concerti di musica dal vivo alternati nella zona Prato Sud e nella Piazzetta. In questa newsletter abbiamo inserito il calendario degli eventi, un report delle attività di rilievo che sempre caratterizzano la vita della nostra struttura e una descrizione del potenziamento dei servizi che andremo a fornire agli azionisti per agevolare la loro permanenza e quella degli ospiti.*

### **4° Concorso fotografico Giovanni Smorti "IL MARE DI PUNTA ALA"**

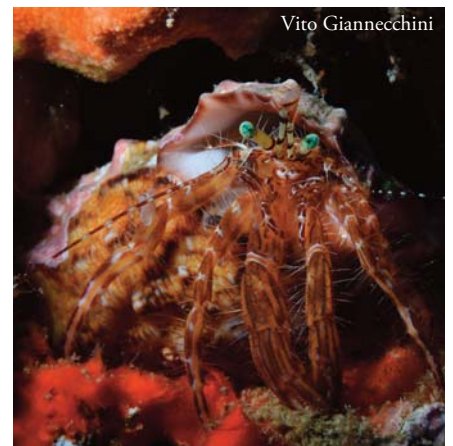
Il 24 e il 25 Giugno 2017 si è svolto presso il Marina di Punta Ala il 4° Concorso Fotografico Giovanni Smorti "Il Mare di Punta Ala", una gara estemporanea di fotografia subacquea e terrestre.

Da un'idea della Famiglia Smorti, con l'insostituibile contributo del Marina di Punta Ala Spa e tutta la sua preziosa ed efficiente struttura, questa gara fotografica nasce nel 2014 e presto diventa un prestigioso concorso fotografico in ricordo di Giovanni Smorti, il quale iniziò a dedicarsi con profonda passione alla fotografia subacquea nel lontano 1980. Lo scopo dell'iniziativa è di raccontare, proprio attraverso immagini fotografiche, Punta Ala sopra e sotto il mare. La manifestazione non è a scopo di lucro ed è aperta a tutti i concorrenti, anche a quelli di altre didattiche. Il format scelto chiede di rappresentare il mare e il porto di Punta Ala: un solo giorno di tempo a disposizione per proporre tre immagini fotografiche, una terrestre e due subacquee (diurne/notturne), che comporranno il portfolio di ciascun partecipante.

Ai primi tre posti della classe Master si sono classificati nell'ordine: Vito Gianneccchini, Daniele Maggi, Franco Pedrelli.



Franco Pedrelli



Vito Gianneccchini

L'amministratore delegato del Marina di Punta Ala Francesco Muzzi racconta così l'evento: *"Rispetto alle precedenti edizioni, questo 4° Concorso Fotografico ha visto il doppio dei partecipanti, tutti di elevata professionalità. Hanno aderito concorrenti di caratura nazionale e internazionale, tra cui due membri della squadra Nazionale Italiana di fotografia subacquea, oltre ai campioni italiani 2016. La giuria si è pregiata della presenza di Mario Genovesi, coordinatore della sezione FIPSAS della fotografia Subacquea. Un grazie particolare va alla Famiglia Smorti, azionisti del Marina, e all'amico Gabriele Donati con il quale Giovanni aveva condiviso importanti spedizioni di fotografia subacquea in giro per il mondo. È stato un grande piacere ospitare questa manifestazione che ci auguriamo possa continuare a crescere e a celebrare le bellezze del Mare di Punta Ala, molto caro all'amico Giovanni"*.



Daniele Maggi



## EVENTI AL PORTO

Con i primi di luglio è stato dato il via al denso cartellone degli eventi che animeranno il Porto nei correnti mesi estivi. Di seguito trovate il calendario delle singole manifestazioni con tipologia, data ed orario, che potete anche reperire all'interno del MAGAZINE 2017 in distribuzione su tutta l'area portuale.

Vi segnaliamo gli eventi ed il cinema serale per bambini, le numerose serate con musica dal vivo e in particolare la consueta rassegna "PUNTA ALA MUSIC FEST" che questa stagione ospiterà 8 concerti di alta qualità tra il Prato Sud e Piazzetta delle Bandiere. Concluderanno la stagione, secondo tradizione, i fuochi d'artificio in zona Prato Sud.



**Sabato 22 luglio**  
MUSIC FEST-BANDIERE STAGE  
**ORANGE BEAT DUO**  
ORE 22:00 PIAZZA DELLE BANDIERE



**Mercoledì 2 agosto**  
MUSIC FEST-PRATO STAGE  
**DUO BALDO,**  
CONdivertimentoCERTO  
ORE 22:30 PRATO SUD



**Sabato 29 luglio**  
MUSIC FEST-BANDIERE STAGE  
**EMY AND THE ACOUSTIC MACHINE**  
ORE 22:00 PIAZZA DELLE BANDIERE



**Mercoledì 9 agosto**  
MUSIC FEST-PRATO STAGE  
**ILARIA PORCEDDU**  
"DI QUESTO PARLO IO" LIVE  
ORE 22:30 PRATO SUD



**Sabato 5 agosto**  
MUSIC FEST-BANDIERE STAGE  
**GIACOMO ROSSETTI,**  
ONE MAN BAND  
ORE 22:00 PIAZZA DELLE BANDIERE



**Mercoledì 16 agosto**  
MUSIC FEST-PRATO STAGE  
**NEGRAMARO TRIBUTE BAND**  
ORE 22:30 PRATO SUD



**Mercoledì 23 agosto**  
MUSIC FEST-PRATO STAGE  
**SERGIO CAPUTO**  
ORE 22:30 PRATO SUD



**Domenica 27 agosto**  
MUSIC FEST-BANDIERE STAGE  
**THE DUOSONIC**  
ORE 22:00 PIAZZA DELLE BANDIERE

## MARINA DI PUNTA ALA



### LUGLIO

1	S	■	Mercatino artigianato	PIAZZA DELLE BANDIERE
2	D	■	Mercatino artigianato	PIAZZA DELLE BANDIERE
7	V	■	INTRATTENIMENTO BAMBINI Teatro burattini	PIAZZA DELLE BANDIERE
10	L	■	Mercatino artigianato	PIAZZA DELLE BANDIERE
11	M	■	Mercatino artigianato	PIAZZA DELLE BANDIERE
15	S	■	"Lo Spettacolo delle Meraviglie"	PIAZZA DELLE BANDIERE
17	L	■	Mercatino artigianato	PIAZZA DELLE BANDIERE
18	M	■	Mercatino artigianato	PIAZZA DELLE BANDIERE
21	V	■	INTRATTENIMENTO BAMBINI Teatro burattini	PIAZZA DELLE BANDIERE
22	S	■	MUSIC FEST-BANDIERE STAGE <b>ORANGE BEAT DUO</b> ORE 22:00	PIAZZA DELLE BANDIERE
24	L	■	Mercatino artigianato	PIAZZA DELLE BANDIERE
25	M	■	Mercatino artigianato	PIAZZA DELLE BANDIERE
27	G	■	CINEMA PER BAMBINI <b>Top Cat e i gatti combinaguai</b> ORE 21:15	DIREZIONE ZONA NORD
28	V	■	INTRATTENIMENTO BAMBINI <b>Incanta Bolle</b>	PIAZZA DELLE BANDIERE
29	S	■	MUSIC FEST-BANDIERE STAGE <b>EMY AND THE ACOUSTIC MACHINE</b> ORE 22:00	PIAZZA DELLE BANDIERE
31	L	■	Mercatino artigianato	PIAZZA DELLE BANDIERE

### AGOSTO

1	M	■	Mercatino artigianato	PIAZZA DELLE BANDIERE
2	M	■	MUSIC FEST-PRATO STAGE <b>DUO BALDO, CONdivertimentoCERTO</b> ORE 22:30	PRATO SUD
3	G	■	CINEMA PER BAMBINI <b>Oceania</b> ORE 21:15	DIREZIONE ZONA NORD
4	V	■	INTRATTENIMENTO BAMBINI <b>Il Giramondo</b>	PIAZZA DELLE BANDIERE
5	S	■	MUSIC FEST-BANDIERE STAGE <b>GIACOMO ROSSETTI, ONE MAN BAND</b> ORE 22:00	PIAZZA DELLE BANDIERE
7	L	■	Mercatino artigianato	PIAZZA DELLE BANDIERE
8	M	■	Mercatino artigianato	PIAZZA DELLE BANDIERE
9	M	■	MUSIC FEST-PRATO STAGE <b>ILARIA PORCEDDU</b> ORE 22:30	PRATO SUD
10	G	■	CINEMA PER BAMBINI <b>Pets, Vita da Animali</b> ORE 21:15	DIREZIONE ZONA NORD
11	V	■	"Lo Spettacolo delle Meraviglie" + <b>Lanterne dei Desideri</b>	PIAZZA DELLE BANDIERE
12	S	■	MUSICA LIVE "Note d'Autore"	PIAZZA DELLE BANDIERE
14	L	■	Mercatino artigianato	PIAZZA DELLE BANDIERE
15	M	■	Mercatino artigianato	PIAZZA DELLE BANDIERE
16	M	■	MUSIC FEST-PRATO STAGE <b>NEGRAMARO TRIBUTE BAND</b> ORE 22:30	PRATO SUD
17	G	■	CINEMA PER BAMBINI <b>Trolls</b> ORE 21:15	DIREZIONE ZONA NORD
18	V	■	INTRATTENIMENTO BAMBINI Teatro burattini	PIAZZA DELLE BANDIERE
19	S	■	MUSICA LIVE <b>Blue River Band</b>	PIAZZA DELLE BANDIERE
21	L	■	Mercatino artigianato	PIAZZA DELLE BANDIERE
22	M	■	Mercatino artigianato	PIAZZA DELLE BANDIERE
23	M	■	MUSIC FEST-PRATO STAGE <b>SERGIO CAPUTO</b> ORE 22:30	PRATO SUD
24	G	■	CINEMA PER BAMBINI <b>Alla ricerca di Dory</b> ORE 21:15	DIREZIONE ZONA NORD
25	V	■	"Lo Spettacolo delle Meraviglie"	PIAZZA DELLE BANDIERE
26	S	□	Fuochi d'artificio	PRATO SUD
27	D	■	MUSIC FEST-BANDIERE STAGE <b>DUOSONIC</b> ORE 22:00	PIAZZA DELLE BANDIERE
28	L	■	Mercatino artigianato	PIAZZA DELLE BANDIERE
29	M	■	Mercatino artigianato	PIAZZA DELLE BANDIERE

LEGENDA ■ MERCATINO ARTIGIANATO ■ PER BAMBINI ■ MUSICA LIVE □ VARIE

Per maggiori informazioni: [www.marinadipuntala.com](http://www.marinadipuntala.com)

### La base nautica accessibile del nostro Marina a disposizione dei diversamente abili per facilitare l'accesso a ogni tipo di imbarcazione.

Inaugurata nell'estate del 2011 è composta da un pontile galleggiante lungo circa 12,50 metri e largo 2,70 metri, con portata di 250 Kg/mq ed affioramento pari a circa 0,60 metri dalla superficie del mare. Il pontile è accessibile attraverso una rampa lunga 5,00 metri e larga 1,00 metri con pendenza media del 6% e massima del 10% nelle condizioni di marea minima. È ancorato a travi verticali infisse nella banchina del molo Nord mediante dispositivi "saliscendi" che consentono uno scorrimento verticale degli stessi al variare del livello dell'acqua.

Inoltre è corredata di un sollevatore per pontile progettato per facilitare l'accesso a qualsivoglia tipologia di imbarcazione (barca a vela, a motore, canoa/kayak, moto d'acqua). Il sollevatore è dotato di un'imbracatura facilmente posizionabile ed attuabile anche direttamente dall'utilizzatore mediante telecomando. Il sollevatore è installato in prossimità del pontile galleggiante con la possibilità di essere posizionato in testata del pontile per l'accesso alle imbarcazioni con pescaggi fino a 4,00 mt.

Il personale della Marina è stato formato per l'utilizzo del sollevatore. L'intervento dello stesso può essere richiesto direttamente alla Torre di controllo (Canale VHF09 oppure 0564922784). Ad una distanza di circa 80 metri è disponibile un'aula didattica accessibile per le scuole di vela e di nautica corredata di servizi igienici e doccia.



Grazie alla presenza della base nautica accessibile e all'investimento fatto su alcune imbarcazioni specifiche (Access 303, 2.4mR) lo Yacht Club Punta Ala, operante nel nostro Marina, è fortemente impegnato nell'attività velica attivando corsi di barca a vela in favore delle persone diversamente abili.

Particolarmente significativo è il progetto annuale denominato "Con il vento in poppa in barca a vela" intrapreso anche per l'anno 2017 con l'INAIL e la collaborazione di ANMIL. È stato rinnovato allo scopo un protocollo di accordo regionale tra lo YCPA e l'INAIL Toscana volto a favorire lo svolgimento dell'attività sportiva per gli invalidi da lavoro, nell'ottica di valorizzare un processo riabilitativo delle capacità fisiche residue e agevolare il reinserimento nella vita di relazione sociale. Sulla base dello stesso sono state validate due diverse tipologie di corsi di vela a favore di persone con disabilità da lavoro.

Sabato 17 giugno presso la sede sociale dello YCPA, proprio in occasione della conclusione di un primo corso derivante dall'accordo, che vedrà la partecipazione di 30 assistiti nell'anno 2017, denominato "La prima volta, con il vento in poppa in barca a vela", si è tenuta una conferenza stampa a cui hanno preso parte le istituzioni comunali e regionali che supportano il protocollo con lo scopo di illustrare al territorio il progetto e le sue finalità.

La squadra italiana di vela paralimpica si allena stabilmente al porto di Punta Ala, utilizzando sia la base nautica accessibile che l'aula didattica presente allo YCPA. Diversi utenti del porto hanno richiesto di poter usare il servizio di imbarco e sbarco.

### Potenziati i servizi di ormeggio

Il personale di banchina è stato adeguato alle esigenze stagionali e sarà disponibile per fornire assistenza completa all'ormeggio; chi desiderasse l'assistenza di un gommone potrà richiederne l'intervento alla Torre di Controllo sul canale VHF 9. Negli orari di punta si prega di pazientare qualora l'affollamento delle imbarcazioni in rientro impiegasse contemporaneamente tutte le risorse di assistenza disponibili. Invitiamo gli Azionisti a voler subito segnalare alla Direzione o [info@marinadipuntaala-spa.it](mailto:info@marinadipuntaala-spa.it) qualsiasi disservizio non giustificato da condizioni di particolare contingenza.



Immagini dalla

Pink   
Sailing  
2017  
5° edizione

